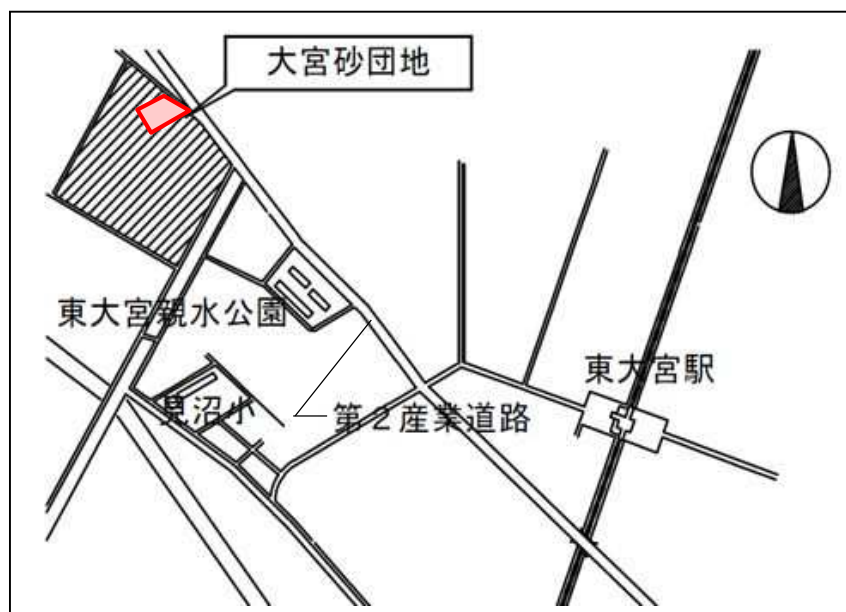


# 県営大宮砂団地再生事業 資料集

令和 8 年 4 月 1 日  
埼玉県

## — 目 次 —

- 資料 1 案内図・配置図
- 資料 2 県営大宮砂団地 用地実測図
- 資料 3 求積図
- 資料 4 屋外解体給水配管平面図
- 資料 5 屋外解体污水配管平面図
- 資料 6 屋外解体都市ガス配管平面図
- 資料 7 調査位置図（地質・土質調査）
- 資料 8 ボーリング柱状図①（地質・土質調査）
- 資料 9 ボーリング柱状図②（地質・土質調査）
- 資料10 案内図・配置図（解体）
- 資料11 8・11号棟 基礎、2階梁伏図（解体）
- 資料12 10号棟 基礎、2階梁伏図（解体）



【案内図】



【配置図】

用地実測図  
さいたま市見沼区東大宮三丁目  
県営大宮砂団地内  
S = 1 : 250

地 番		団地再生事業用地			
No.	標高	Xn	Yn	辺 長	点間No
Q15		-5227.338	-18190.879	2.807	Q16
Q16		-5228.816	-18188.492	66.533	Q17
Q17		-5213.076	-18123.847	2.005	Q18
Q18		-5211.152	-18123.281	51.022	Q19
Q19		-5174.150	-18158.411	41.427	Q20
Q20		-5183.313	-18198.812	2.829	Q21
Q21		-5185.707	-18200.320	42.688	Q15
		倍 面 積		5260.614748	
		面 積		2630.307374	
		地 積		2630.30 m <sup>2</sup>	

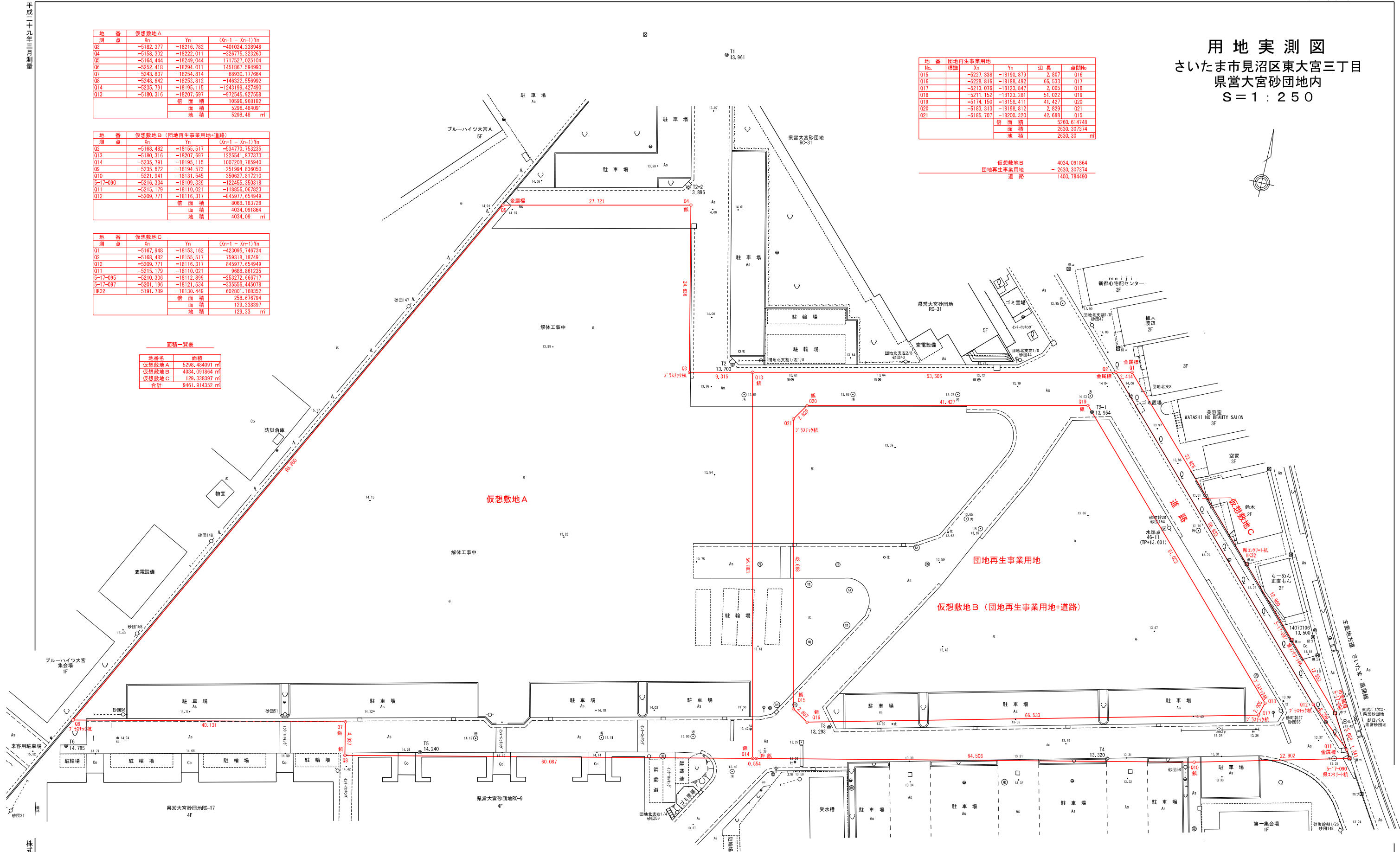
仮想敷地B	4034.091864
用地再生事業用地	- 2630.307374
道路	1403.784490

地番	仮想敷地A		
測点	Xn	Yn	(Xn+1 - Xn-1) Yn
Q3	-5182.377	-18216.782	-401024.238948
Q4	-5158.302	-18222.011	-328775.923283
Q5	-5164.444	-18249.044	1717571.025104
Q6	-5252.418	-18294.011	1451867.594993
Q7	-5243.807	-18254.814	-68930.177664
Q8	-5248.642	-18253.812	-146322.556992
Q14	-5235.791	-18195.115	-1243199.427490
Q13	-5180.316	-18207.697	-972545.927558
		倍面積	10596.968182
		面積	5298.484091
		地積	5298.48 m

地番	仮想敷地B (団地再生事業用地+道路)		
測点	Xn	Yn	(Xn-1 - Xn-1) Yn
Q2	-5168.482	-18155.517	-534770.753235
Q13	-5180.316	-18207.697	1225541.877573
Q14	-5235.791	-18195.115	1007208.785940
Q9	-5235.672	-18194.573	-251994.836050
Q10	-5221.941	-18131.545	-350627.817210
5-17-090	-5216.334	-18109.339	-122455.350318
Q11	-5215.179	-18110.021	-118856.067823
Q12	-5209.771	-18116.317	-845977.654949
		倍面積	9066.183728
		面積	4034.091864
		地積	4034.09 m

地番	仮想敷地C		
測点	Xn	Yn	(Xn+1 - Xn-1) Yn
Q1	-5167.948	-18153.162	-423095.746734
Q2	-5168.482	-18155.517	759318.187491
Q12	-5209.771	-18116.317	845977.654949
Q11	-5215.179	-18110.021	9688.861235
5-17-095	-5210.306	-18112.899	-253272.666717
5-17-097	-5201.196	-18121.534	-335556.445078
HK32	-5191.789	-18130.449	-602801.168352
		倍面積	256.676794
		面積	129.338397
		地積	129.33 m

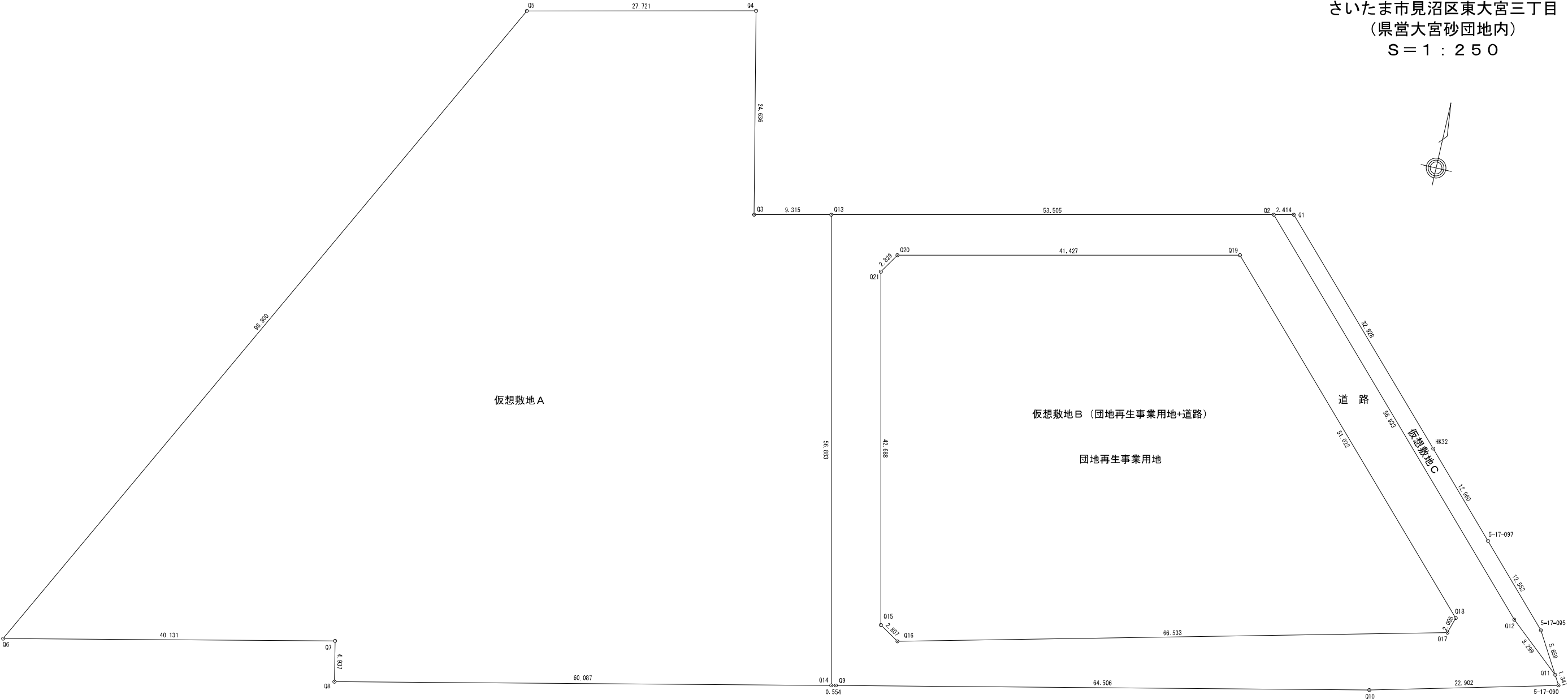
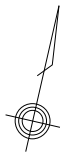
地番名	面積
仮想敷地A	5298.484091 m
仮想敷地B	4034.091864 m
仮想敷地C	129.338397 m
合計	9461.914352 m



工事名	県営大宮砂団地測量業務
路線名	県営大宮砂団地
工事箇所	さいたま市見沼区東大宮三丁目
図面名	用地実測図
縮尺	1/250
図面番号	
埼玉県都市整備部住宅課	

※高さは水準点 4 6-1 1 (平成 2 8 年成果) を起点に基準点を水準測量 (開放) にて観測。

求 積 図  
さいたま市見沼区東大宮三丁目  
(県営大宮砂団地内)  
S = 1 : 2 5 0



地番	仮想敷地A			
測点	Xn	Yn	(Xn+1 - Xn-1) Yn	
Q3	-5182.377	-18216.782	-401024.238948	
Q4	-5158.302	-18222.011	-326775.323263	
Q5	-5164.444	-18249.044	1717527.025104	
Q6	-5252.418	-18294.011	1451867.594993	
Q7	-5243.807	-18254.814	-68930.177664	
Q8	-5248.642	-18253.812	-146322.556992	
Q14	-5235.791	-18195.115	-1243199.427490	
Q13	-5180.316	-18207.697	-972545.927558	
		倍面積	10596.968182	
		面積	5298.484091	
		地積	5298.48 m <sup>2</sup>	

地番	仮想敷地B (団地再生事業用地+道路)			
測点	Xn	Yn	(Xn+1 - Xn-1) Yn	
Q2	-5167.948	-18155.517	-534770.753235	
Q13	-5180.316	-18207.697	1225541.877373	
Q14	-5235.791	-18195.115	1007208.785940	
Q9	-5235.672	-18194.573	-251994.836050	
Q10	-5221.941	-18131.545	-350627.817210	
5-17-090	-5216.334	-18109.339	-127455.350318	
Q11	-5215.179	-18110.021	-118956.067823	
Q12	-5209.771	-18116.317	-845977.554949	
		倍面積	8068.183728	
		面積	4034.091864	
		地積	4034.09 m <sup>2</sup>	

地番	仮想敷地C			
測点	Xn	Yn	(Xn+1 - Xn-1) Yn	
Q1	-5167.948	-18153.162	-423055.746734	
Q2	-5168.482	-18155.517	759318.187491	
Q12	-5209.771	-18116.317	845977.654949	
Q11	-5215.179	-18110.021	9688.861235	
5-17-095	-5210.306	-18112.899	-253272.666717	
5-17-097	-5201.196	-18171.534	-335556.445078	
HK32	-5191.789	-18130.449	-602801.188352	
		倍面積	258.676794	
		面積	129.338397	
		地積	129.33 m <sup>2</sup>	

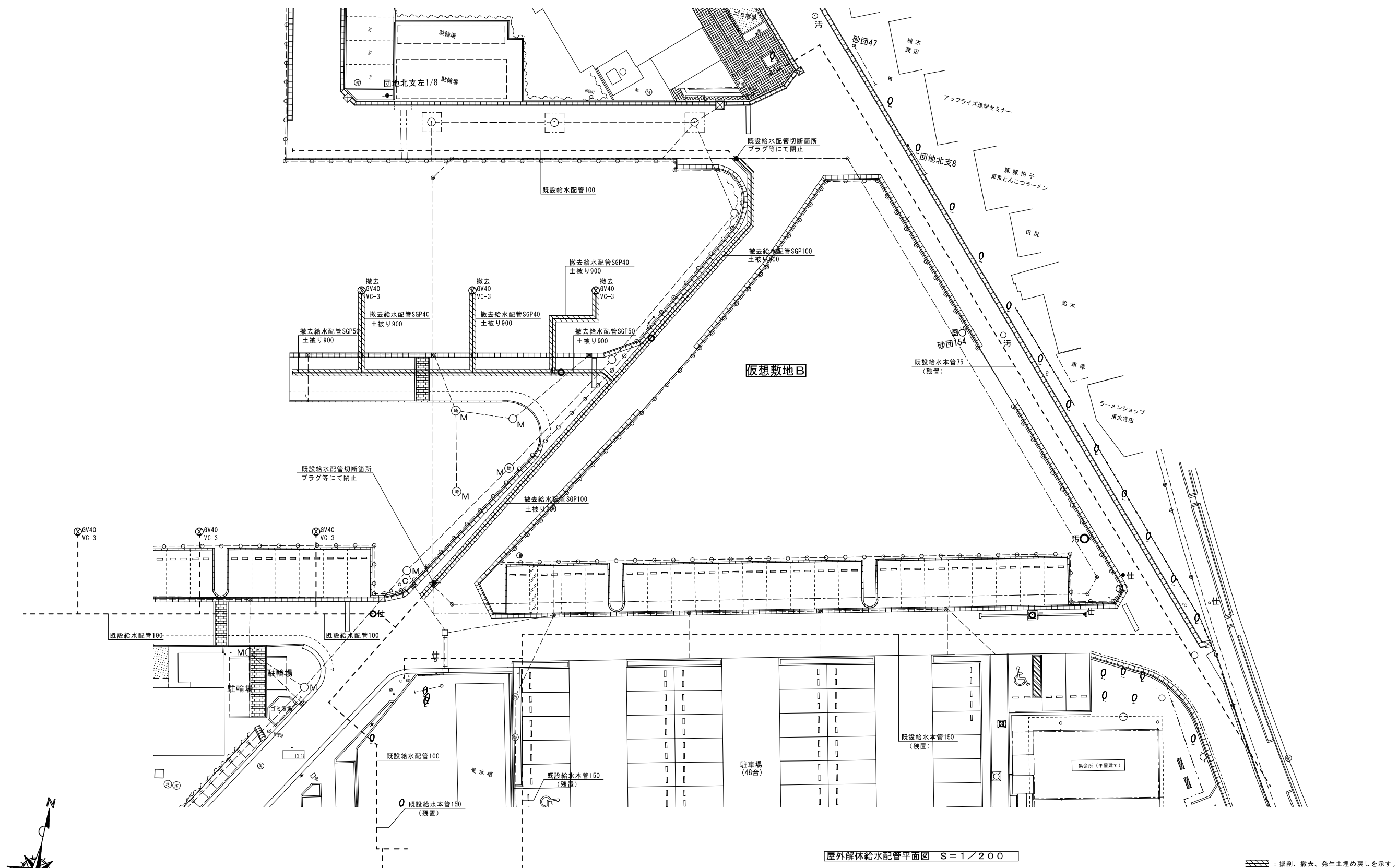
面積一覧表

地番名	面積
仮想敷地A	5298.484091 m <sup>2</sup>
仮想敷地B	4034.091864 m <sup>2</sup>
仮想敷地C	129.338397 m <sup>2</sup>
合計	9461.914352 m <sup>2</sup>

地番	団地再生事業用地			
測点	Xn	Yn	辺長	点間No
Q15	-5227.338	-18190.879	2.807	Q16
Q16	-5228.816	-18188.492	66.533	Q17
Q17	-5213.076	-18123.847	2.005	Q18
Q18	-5211.152	-18123.281	51.022	Q19
Q19	-5174.150	-18158.411	41.427	Q20
Q20	-5183.313	-18198.512	2.879	Q21
Q21	-5185.707	-18200.320	42.688	Q15
		倍面積	5260.614748	
		面積	2630.307374	
		地積	2630.30 m <sup>2</sup>	

仮想敷地B	4034.091864
団地再生事業用地	2630.307374
道 路	1403.784490

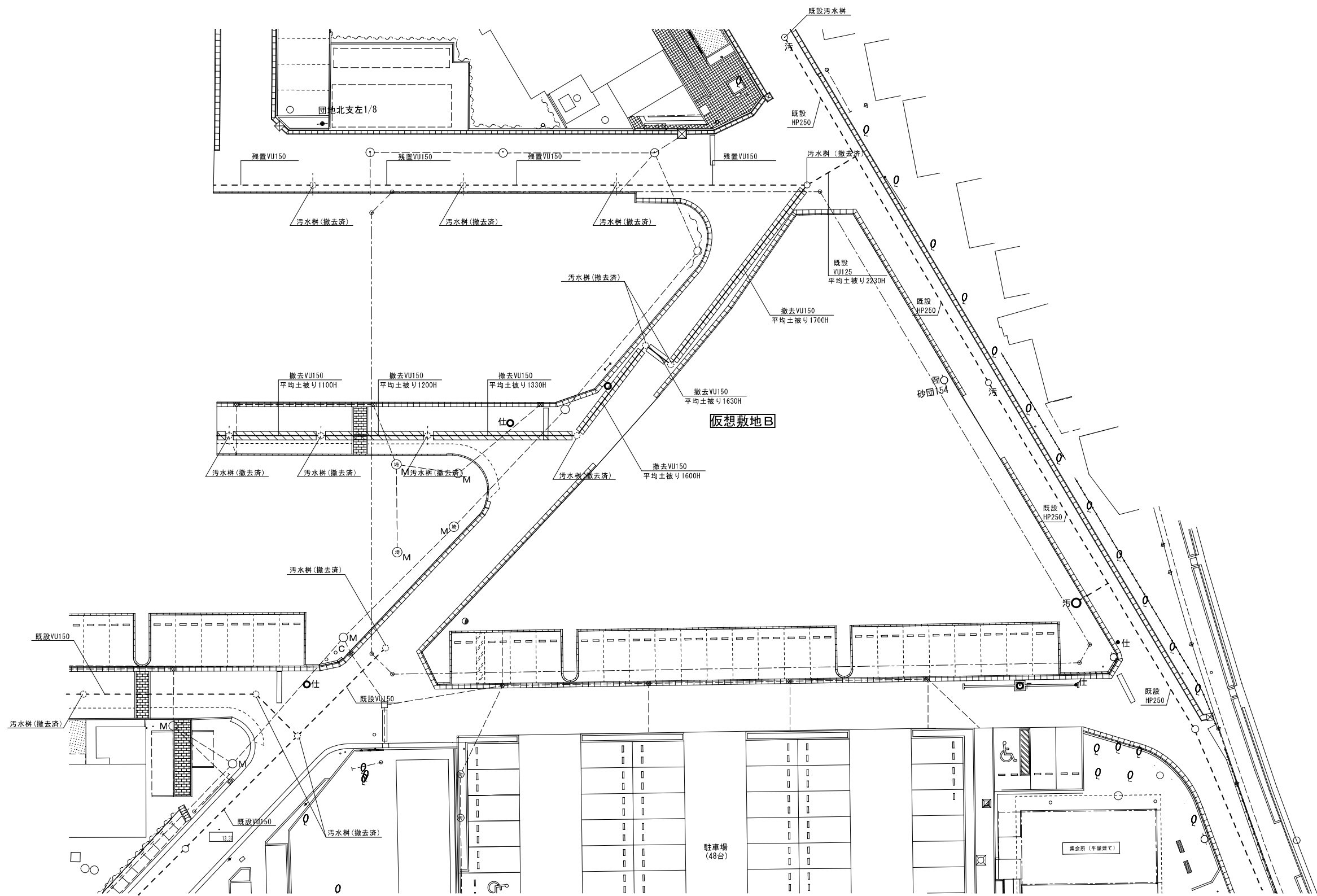
工事名	県営大宮砂団地測量業務		
路線名	県営大宮砂団地内		
工事箇所	さいたま市見沼区東大宮三丁目		
図面名	求 積 図		
縮 尺	1/250	図面番号	
埼玉県都市整備部住宅課			



※仮想敷地Bの解体工事は令和2年1月末までに終了させること

<div> (株)高岡建築設計事務所</div> <div>TAKAKA ARCHITECTS &amp; ENGRS OFFICE</div>	<div>一級建築士事務所 埼玉県知事登録（16）・第 3 号 埼玉県さいたま市緑区太田窪1-15-8 TEL. 048-882-6450 FAX. 048-882-2004 一級建築士 登録第52146号 高岡敏夫</div>	<div>設計</div> <div>製図</div> <div>照合</div> <div>承認</div> <div>訂正</div> <div>30 年 1 月 日</div>	埼玉県都市整備部設備課					工事名称  29 県住大宮砂団地（第1工区）機械設備工事 設計図	図面名称  屋外解体給水配管平面図	縮尺	図面番号  G - 02
			課長	副課長	主幹	主査	担当			A1:1/200	
										(A3版 50%縮小)	
A : 意匠 G : 外構 S : 構造 E : 電気 P : 機械 M : 空調											

A : 意匠      G : 外構      S : 構造      E : 電気      P : 機械      M : 空調



：掘削、撤去、発生土埋め戻しを示す。

※仮設敷地Bの解体工事は令和2年1月末までに終了させること

(株) 高岡建築設計事務所

TAKAOKA ARCHITECTS  
&  
ENGRS OFFICE

一級建築士事務所 埼玉県知事登録 ( 16 ) ・ 第 3 号  
埼玉県さいたま市緑区大田窪 1 - 15 - 8 TEL. 048-882-6450  
FAX. 048-882-2004  
一級建築士 登録第 62146 号 高岡 敏夫

設計 製図 照合 承認  
30 年 1 月 日

埼玉県都市整備部設備課  
課長 副課長 主幹 主査 担当

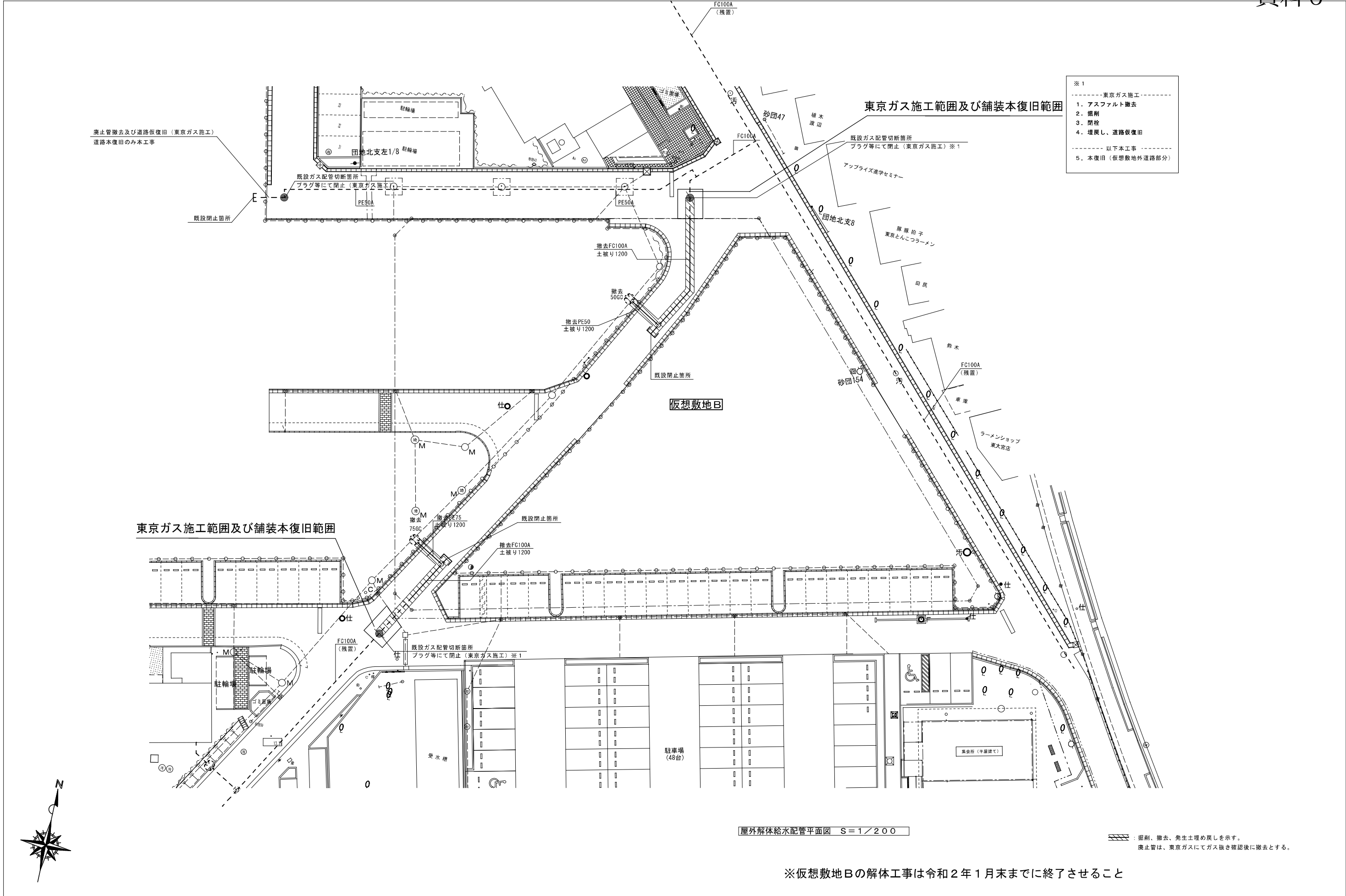
工事名称  
29 県住大宮砂回地 (第 1 工区) 機械設備工事 設計図

図面名称  
屋外解体污水配管平面図

縮尺  
A1 : 1/200  
(A3 図 50mm 縮小)

図面番号  
G - 03

A : 意匠 G : 外構 S : 構造 E : 電気 P : 機械 M : 空調



(株) 高岡建築設計事務所

TAKAOKA ARCHITECTS  
&  
ENGRS OFFICE

一級建築士事務所 埼玉県知事登録（16）・第3号  
埼玉県さいたま市緑区大田窪1-15-8 TEL. 048-882-6450  
一級建築士 登録第62146号 高岡敏夫 FAX. 048-882-2004

設計 製図 照合 承認 訂正  
30年1月日

埼玉県都市整備部設備課  
課長 副課長 主幹 主査 担当

工事名称  
29県住大宮砂団地（第1工区）機械設備工事 設計図

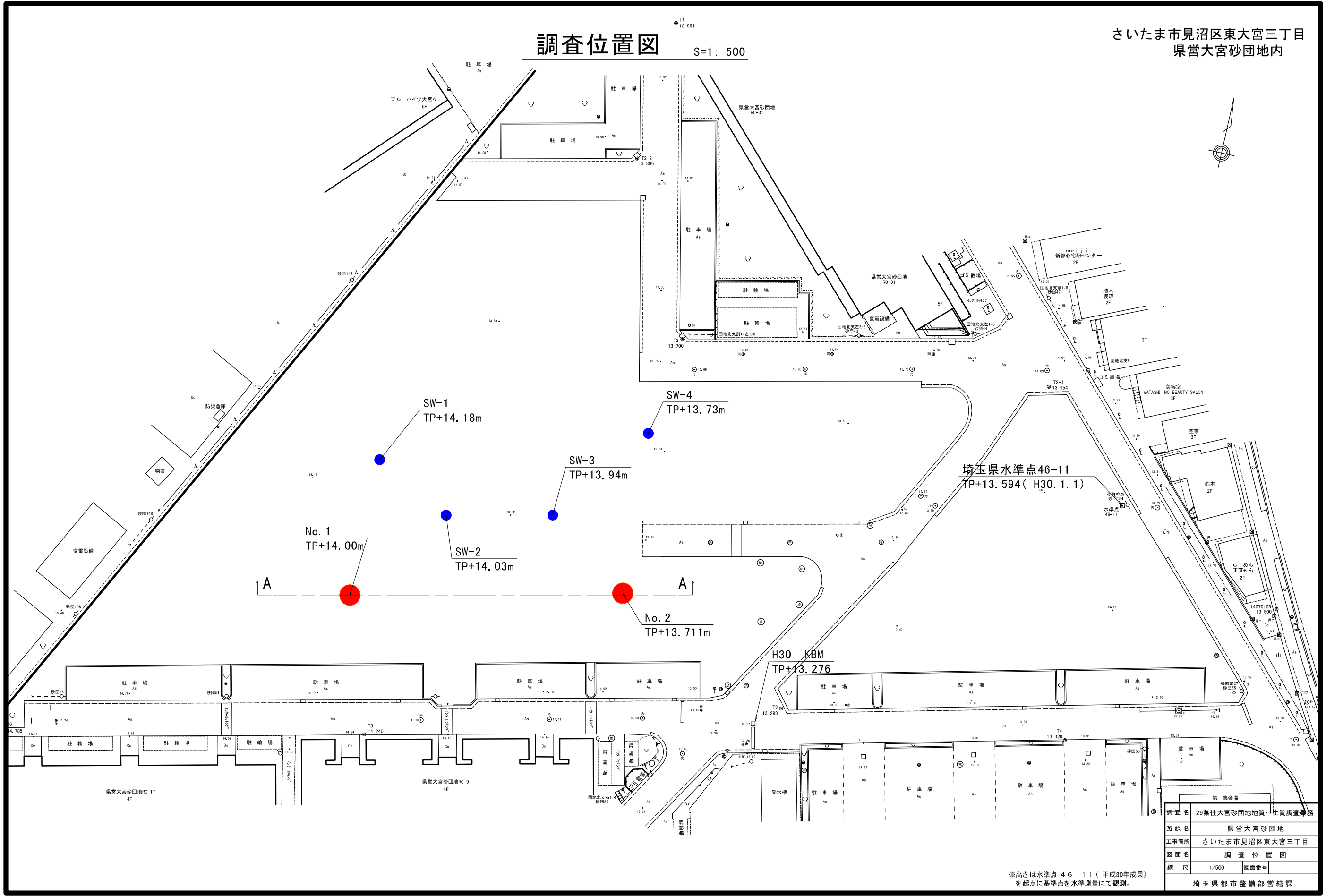
図面名称  
屋外解体都市ガス配管平面図

縮尺  
A1:1/200  
(A3図50%縮小)

図面番号  
G - 04

A: 意匠 G: 外構 S: 構造 E: 電気 P: 機械 M: 空調





※高さは水準点 4 6 ― 1 1 (平成30年成果) を起点に基準点を水準測量にて観測。

調査名	29県住大宮砂団地地質・土質調査業務	
路線名	県営大宮砂団地	
工事箇所	さいたま市見沼区東大宮三丁目	
図面名	調査位置図	
縮尺	1/500	図面番号
埼玉県都市整備部営繕課		

ボーリング柱状図

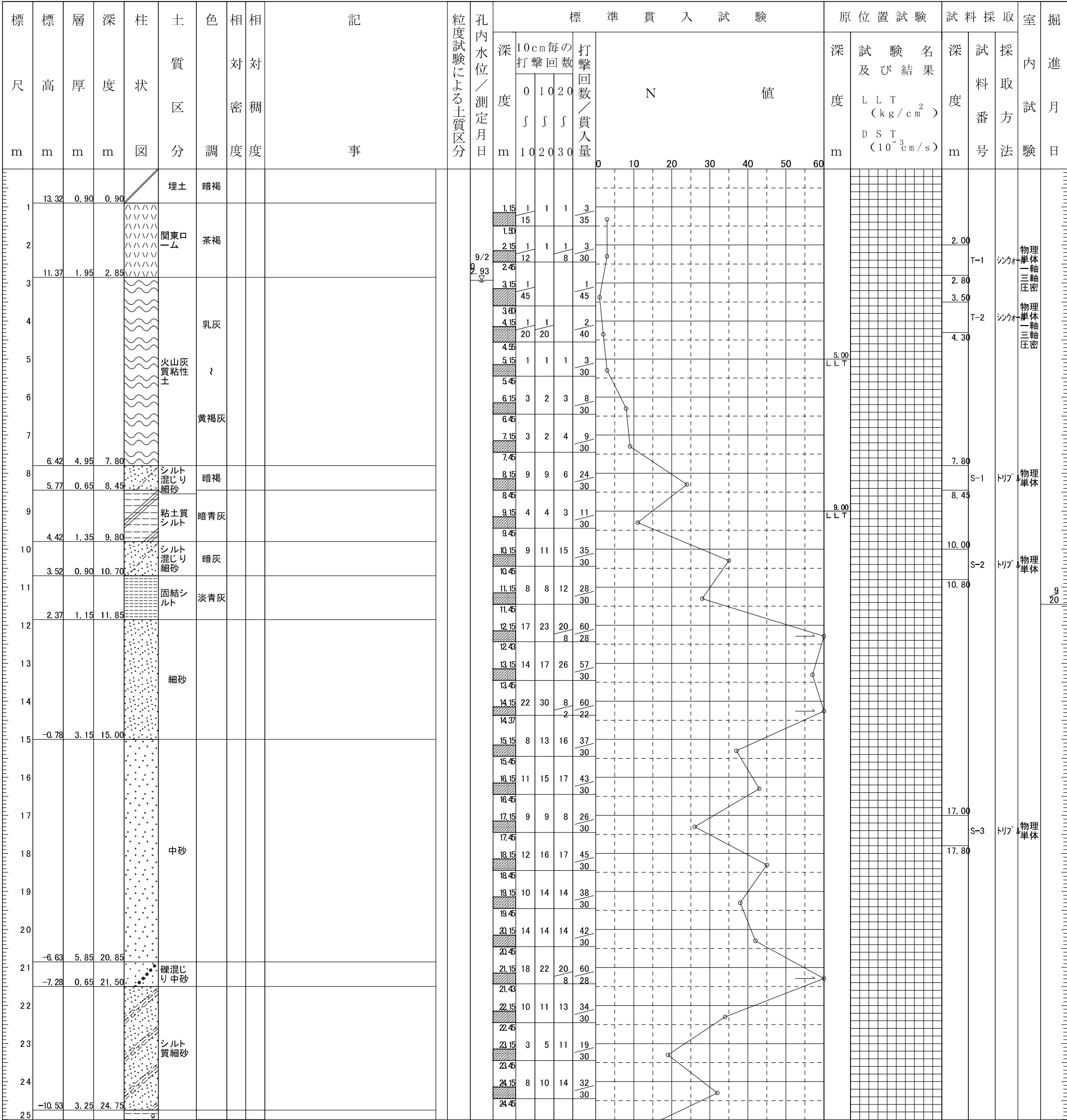
調 査 名 29県住大宮砂団地地質・土質調査業務

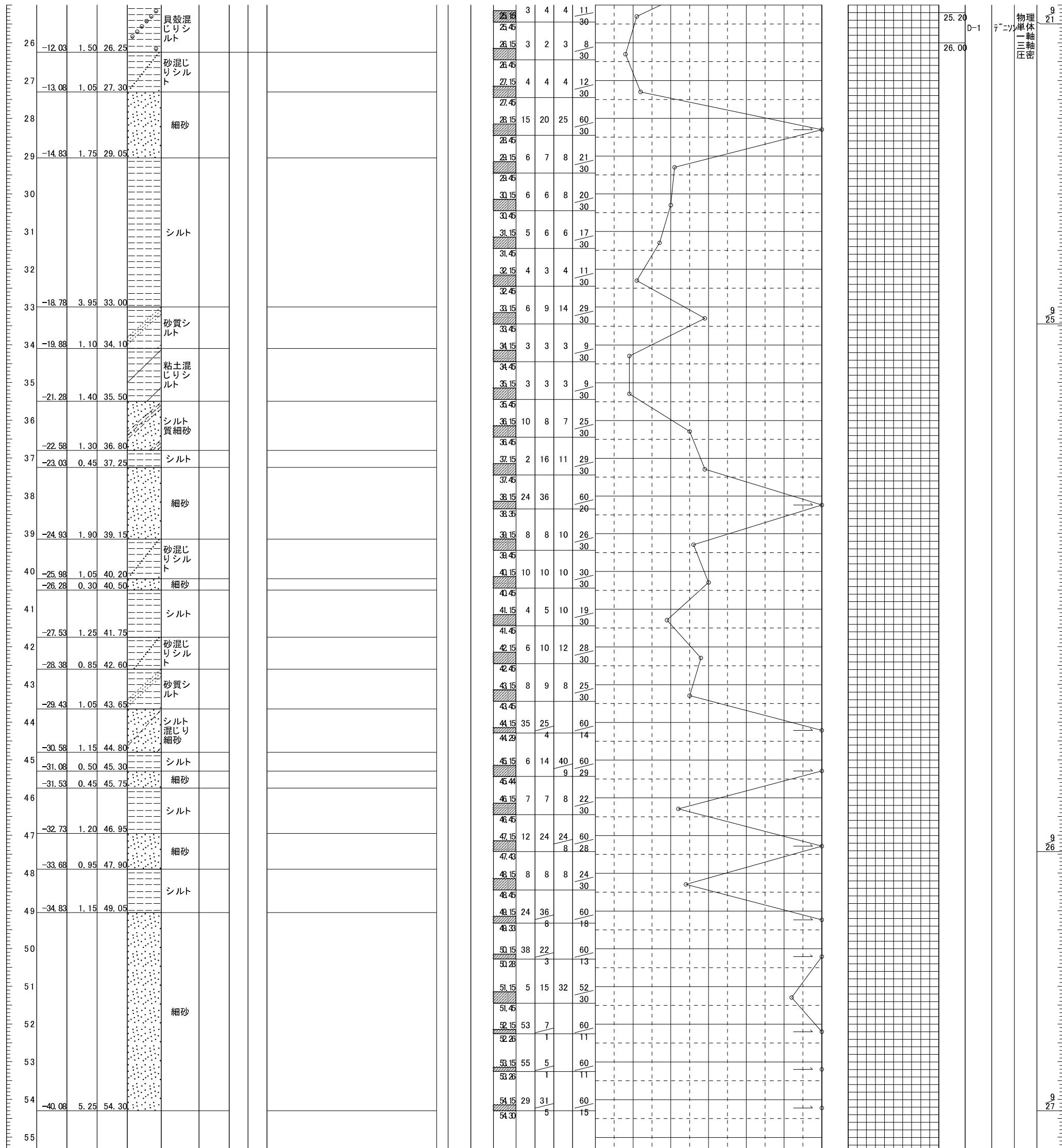
事業・工事名

ボーリングNo.53397540001

シート No.

ボーリング名	No.1				調査位置				埼玉県さいたま市見沼区東大宮3丁目地内				北緯							
発注機関	埼玉県 都市整備部 営繕課						調査期間		平成30年 9月13日～平成30年 9月27日				東経							
調査業者名	株式会社 協和地質コンサルタント 電話 048-964-9620				主任技師		石原守		現場代理人		野口仁		コ  ア 鑑  定  者		野口仁		ボーリング グ  責任者		扇崇行	
孔口標高	T P 14.22m		角  度	<div><div>180°</div><div>上</div><div>下</div><div>0°</div><div>90°</div></div>	方  向	<div><div>北 0°</div><div>270° 西 90° 東 180° 南</div></div>	地盤 勾配	<div><div>0°</div><div>鉛直</div><div>90°</div><div>水平 0°</div></div>	使用 機種	試錐機		東邦D0-C		ハンマー 落下用具						
総掘進長	11.45m									エンジン		NFD-13		ポンプ		カノーV6				





送 信 先 :

様

全 枚 中 の

件 名 : 29県住大宮砂団地地質・土質調査業務

発 信 者 : 野口仁

担 当 :

孔 番 号 : No.2

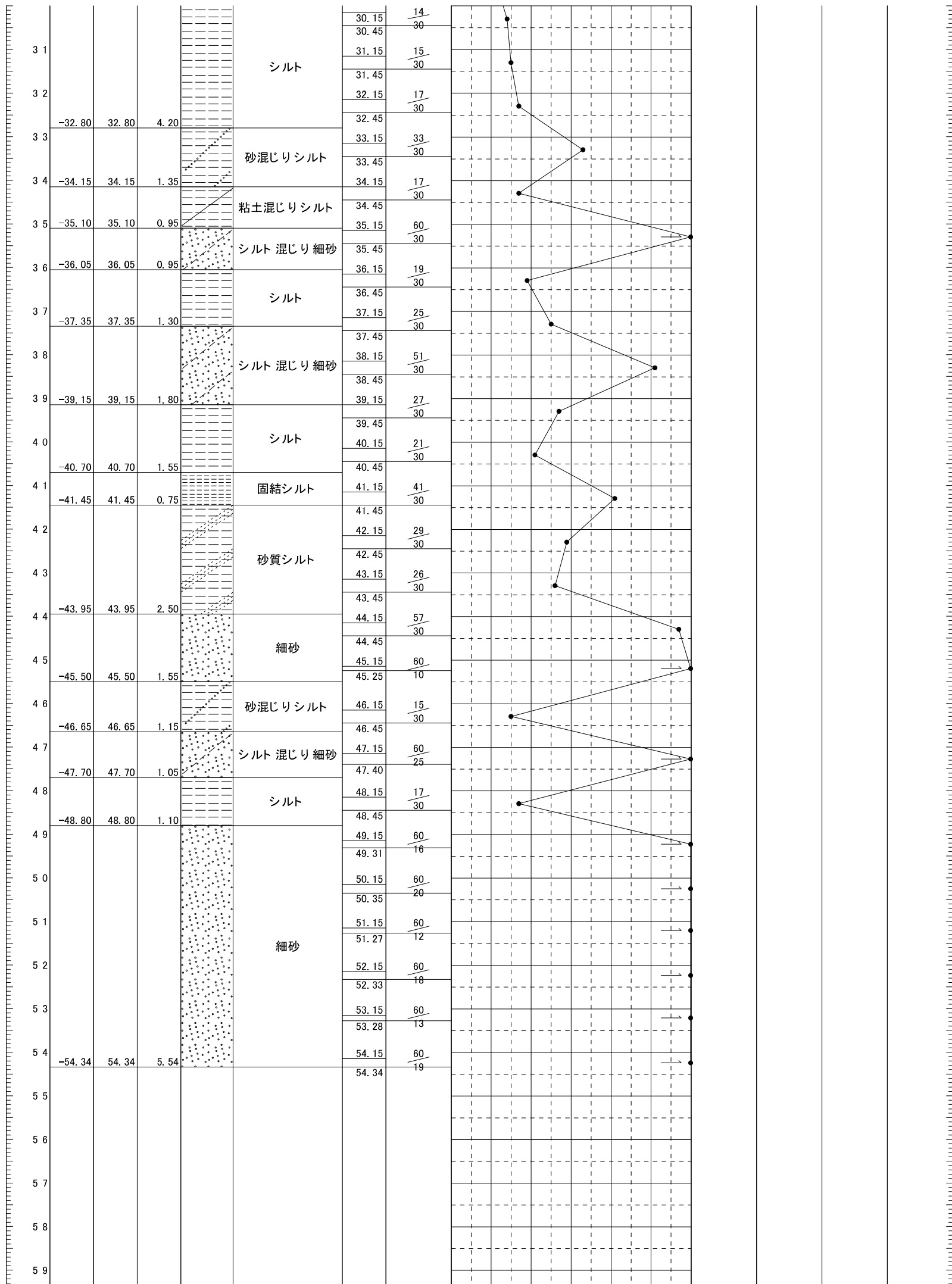
調 査 位 置 : 埼玉県さいたま市見沼区東大宮3丁目地内

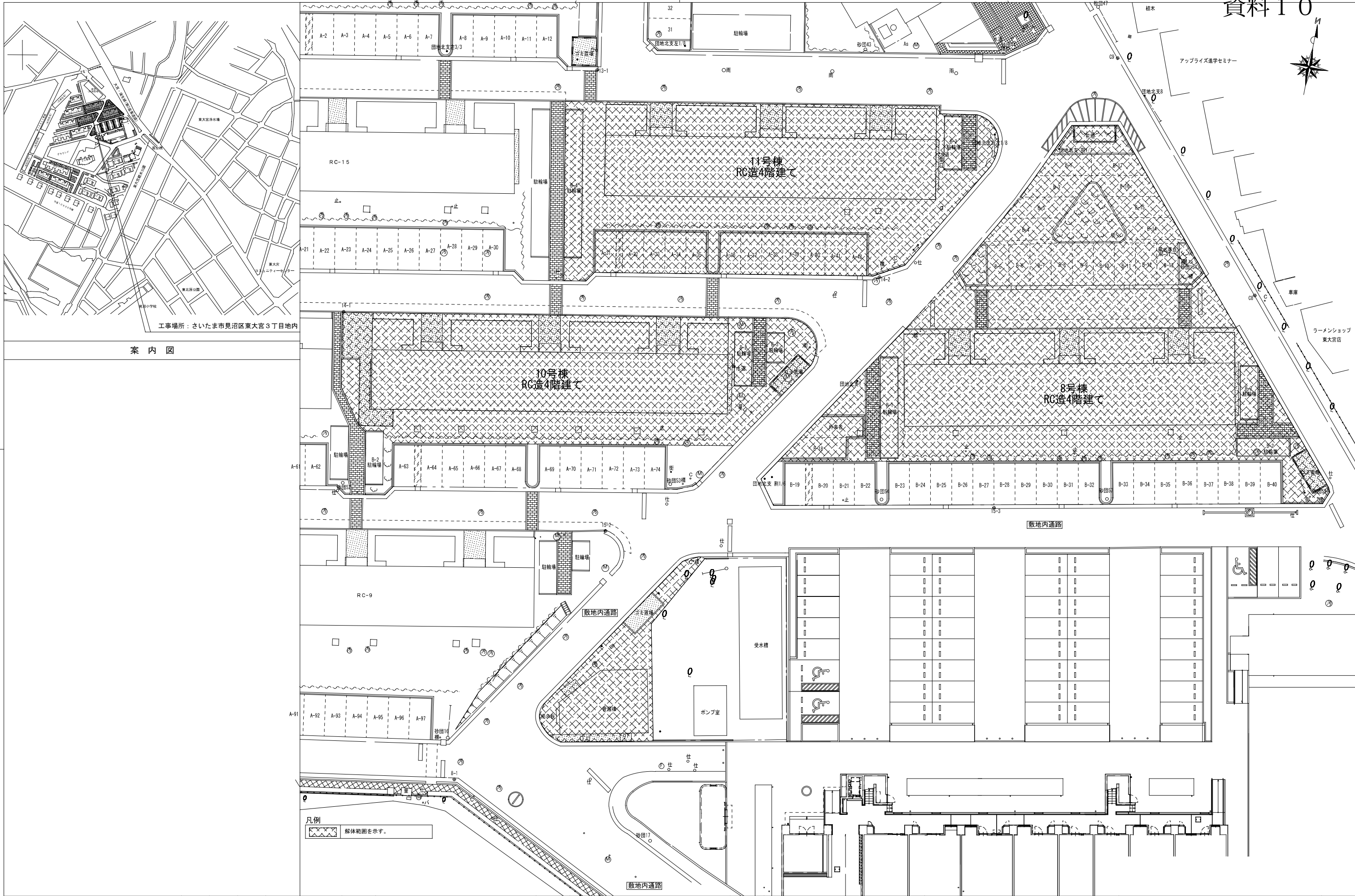
調 査 年 月 日 : 平成30年 9月13日～ 年 月 日

孔口標高: T P 0.00m

自然水位: 自然 2.88m

標  尺  m	標  高  m	深  度  m	層  厚  m	柱  状  図	地  質  名	標 準 貫 入 試 験					試 料 採 取		原 位 置 試 験	
						深 度  m	打 回  貫 入 量  回 / c m	N 値			試 料 番 号	採 取 深 度 m	試 験 名	試 験 深 度 m
					埋土			0	10	20	30	40	50	60
1	-0.90	0.90	0.90			1.15	$\frac{4}{32}$							
2					関東ローム	1.47	$\frac{2}{30}$							
3	-2.95	2.95	2.05		関東ローム	3.15	$\frac{2}{48}$							
4					火山灰質粘性土	3.63	$\frac{2}{30}$							
5						4.15	$\frac{2}{30}$							
6						4.45	$\frac{2}{30}$							
7	-7.15	7.15	3.55			5.15	$\frac{2}{30}$							
8					粘土混じり細砂	5.45	$\frac{2}{30}$							
9	-8.75	8.75	1.60		粘土混じりシルト	6.15	$\frac{2}{30}$							
10	-9.80	9.80	1.05		シルト 混じり細砂	7.15	$\frac{3}{30}$							
11	-10.95	10.95	1.15		シルト 質細砂	7.45	$\frac{5}{30}$							
12	-12.10	12.10	1.15			8.15	$\frac{14}{30}$							
13					中砂	8.45	$\frac{29}{30}$							
14						9.15	$\frac{31}{30}$							
15	-15.75	15.75	3.65		細砂	9.45	$\frac{40}{30}$							
16						10.15	$\frac{60}{25}$							
17	-17.90	17.90	2.15		礫混じり中砂	10.45	$\frac{58}{30}$							
18						10.95	$\frac{43}{30}$							
19						11.15	$\frac{48}{30}$							
20	-20.80	20.80	2.90		シルト 質細砂	11.45	$\frac{34}{30}$							
21						11.95	$\frac{60}{25}$							
22	-23.85	23.85	3.05		貝殻混じりシルト	12.15	$\frac{47}{30}$							
23						12.45	$\frac{60}{30}$							
24	-25.15	25.15	1.30		砂混じりシルト	12.95	$\frac{31}{30}$							
25						13.45	$\frac{22}{30}$							
26	-26.70	26.70	1.55		細砂	13.95	$\frac{21}{30}$							
27						14.45	$\frac{23}{30}$							
28	-28.60	28.60	1.90		シルト	14.95	$\frac{9}{30}$							
29						15.45	$\frac{17}{30}$							
30						15.95	$\frac{19}{30}$							

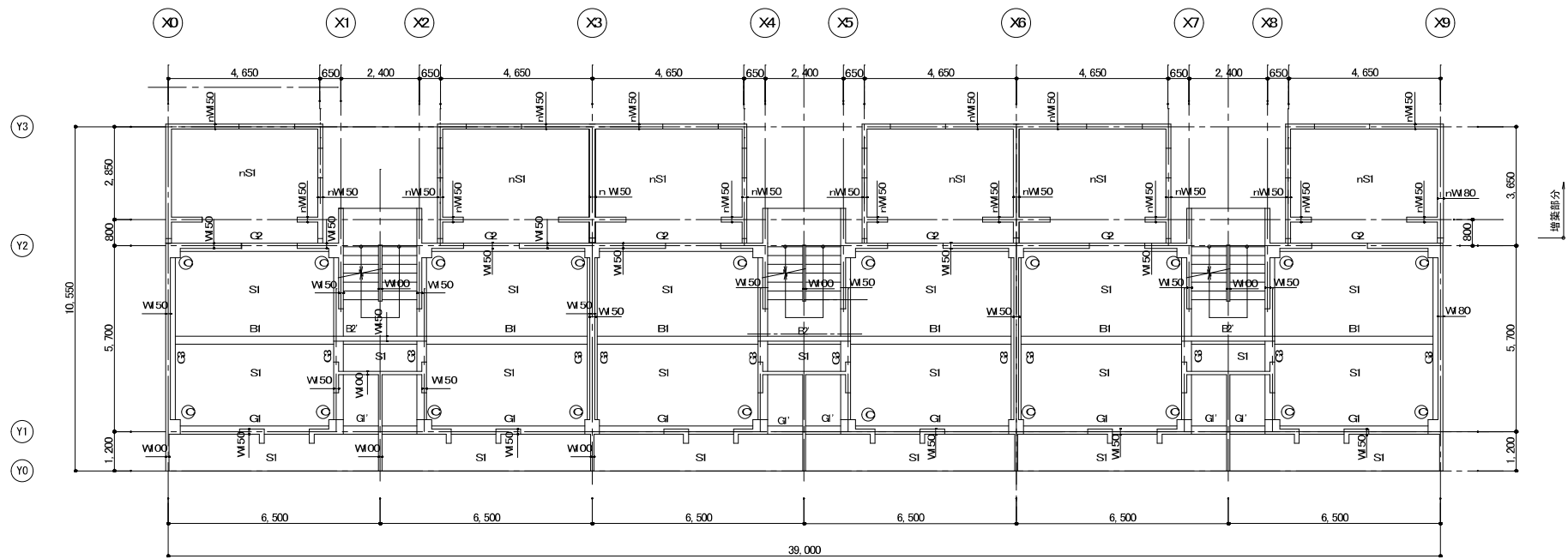




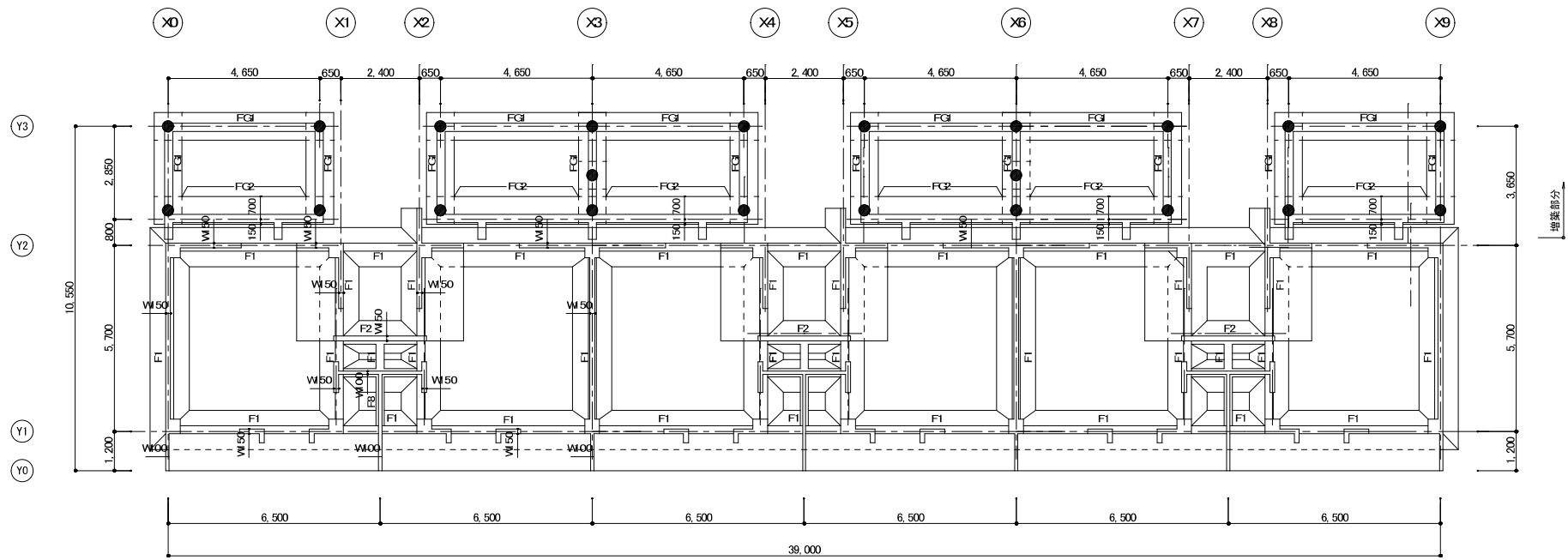
案 内 図

工事場所：さいたま市見沼区東大宮3丁目地内

	承認	検図	担当	日付	年 月 日	特記事項・変更事項	-	-	-	-	名 称	23県住大宮砂団地8・10・11号棟ほか解体工事	部門	KA	
					.	.	.	.	.	.	図面名称	案内図・配置図	縮 尺 A3:1/400 A1:1/200	番号	04
					.	.	.	.	.	.					
					.	.	.	.	.	.					
					.	.	.	.	.	.					



2階床伏図 S=1/100

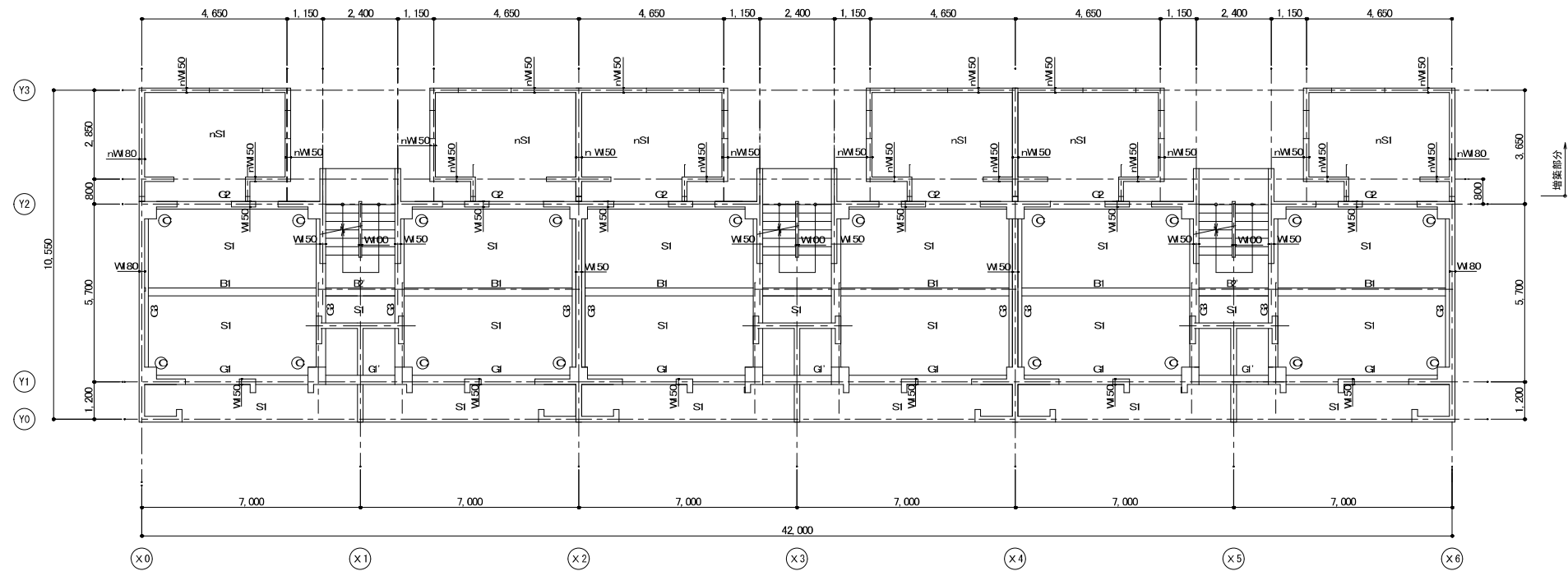


基礎伏図 S=1/100

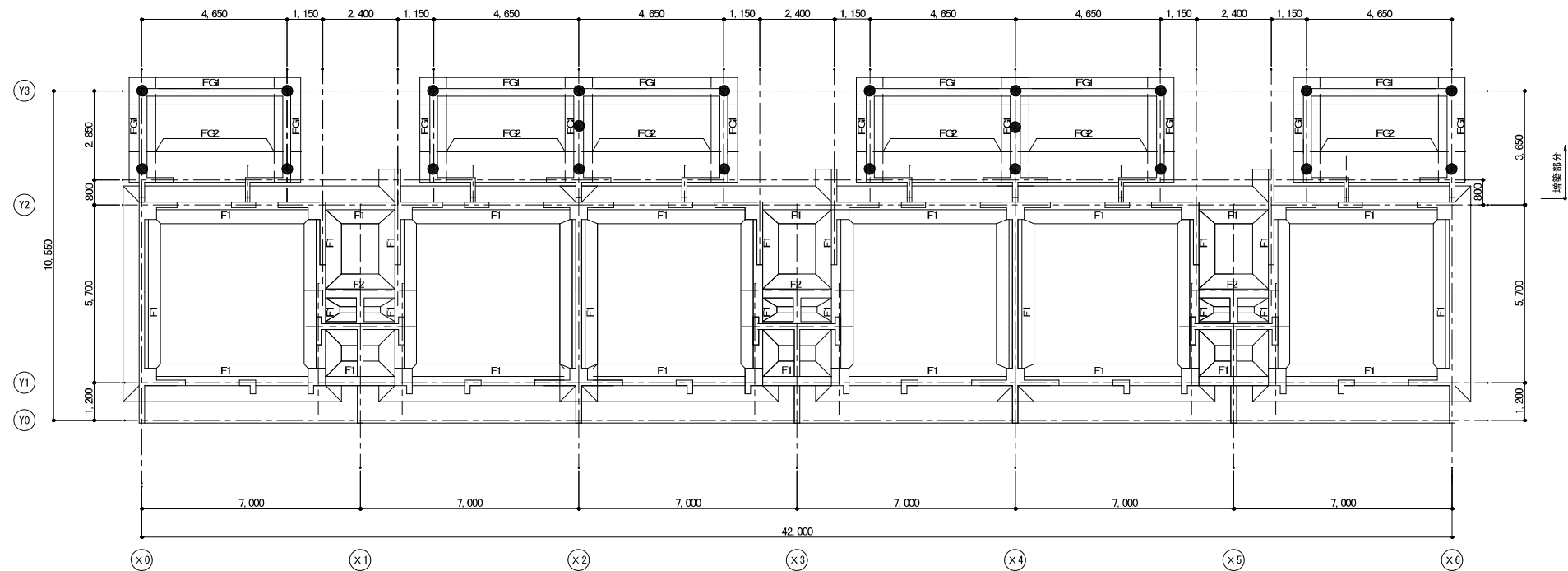
注 1 ●：P・C杭 径350 A種(セメントミルク工法) 17m×20本(本杭) <杭は全て引き抜き再生砂にて埋め戻すこと>  
杭耐力=40t/本(長期) 18m×2本(試験杭) <杭は全て引き抜き再生砂にて埋め戻すこと>  
2. 鉄筋 D10~D19 S300  
3. コンクリート 強度 Fc=210kgf/cm<sup>2</sup>



	承認	検図	担当	日付	年 月 日	特記事項・変更事項	.	.	.	.	.	.	名 称	23県住大宮砂田地8・10・11号棟ほか解体工事		部門
					.		.	.	.	.	.	.	図面名称	8・11号棟基礎、2階梁伏図		KA
					.		.	.	.	.	.	.	縮 尺	A3: 1/200	縮 尺	
					.		.	.	.	.	.	.	AI: 1/100	番号	11	



2階梁伏図 S=1/100



基礎伏図 S=1/100

注 1. ● : R径 φ300 A種(セメントミルク工法) 17m×20本(本材) <杭は全て引き抜き再生砕石にて埋め戻すこと>  
杭耐力=40t/本(長期) 18m×2本(試験杭) <杭は全て引き抜き再生砕石にて埋め戻すこと>  
2. 特記なき限り 基礎梁はすべてFGとする  
3. コンクリート 強度 Fc=210kgf/cm<sup>2</sup>



	承認	校閲	担当	日付	年 月 日	特記事項・変更事項	.	.	.	.	.	名 称	23県住大宮砂団地8・10・11号棟 <sup>1</sup> 解体工事		部門
					.	.	.	.	.	.	.	図面名称	10号棟基礎、2階梁伏図		縮 尺
					.	.	.	.	.	.	.		A3: 1/200		番号
					.	.	.	.	.	.	.		A1: 1/100		21